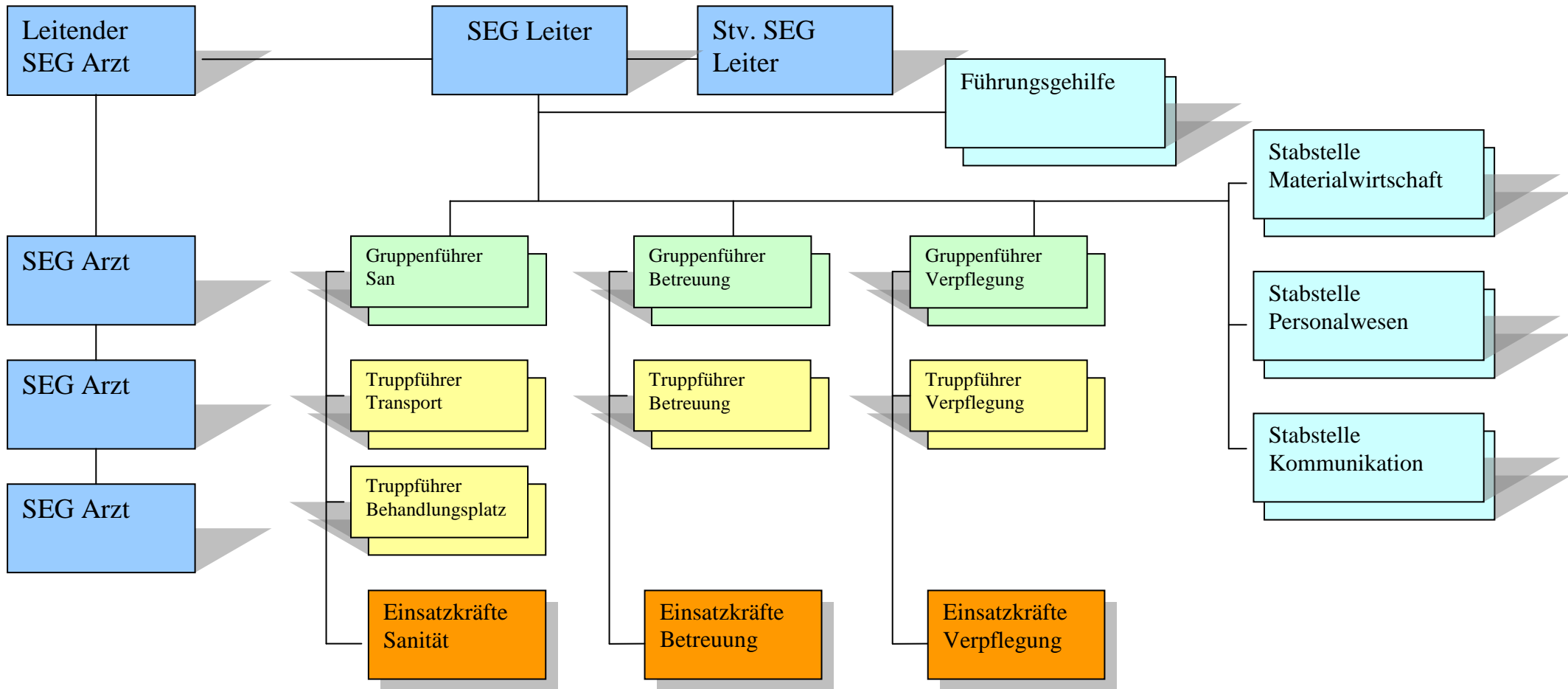


# Führungsstruktur SEG Speyer



## Anforderungsprofil an die Führungskraft/Einsatzkraft:

Leitender  
SEG Arzt

Leitender Notarzt  
Organisationszugehörigkeit

SEG Arzt

Notarzt  
Organisationszugehörigkeit

SEG Leiter

Zugführerausbildung  
Rettungssanitäter  
Organisationszugehörigkeit

Stv. SEG  
Leiter

Zugführerausbildung  
Rettungssanitäter  
Organisationszugehörigkeit

Führungsgehilfe

Zugführerausbildung  
Rettungssanitäter  
Organisationszugehörigkeit

Stabstelle  
Personalwesen

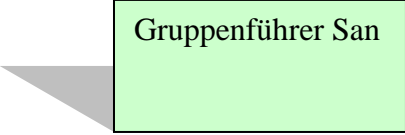
Gruppenführerausbildung  
Kenntnisse in der Materialwirtschaft  
Gruppenführer  
Organisationszugehörigkeit

Stabstelle  
Kommunikation

Gruppenführerausbildung  
Funkausbildung  
Organisationszugehörigkeit

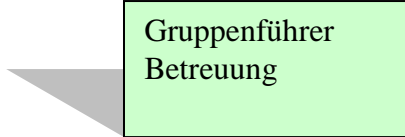
Stabstelle  
Materialwirtschaft

Gruppenführerausbildung  
Kenntnisse in der Materialwirtschaft  
Organisationszugehörigkeit



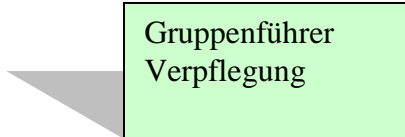
Gruppenführer San

Gruppenführerausbildung  
Rettungssanitäter  
Organisationszugehörigkeit



Gruppenführer  
Betreuung

Gruppenführerausbildung  
Rettungshelfer  
Betreuung  
Organisationszugehörigkeit



Gruppenführer  
Verpflegung

Gruppenführerausbildung  
San A/B  
Verpflegung/ Koch  
Organisationszugehörigkeit

Truppführer  
Behandlung

Gruppenführerausbildung  
Rettungshelfer  
Organisationszugehörigkeit

Truppführer  
Transport

Gruppenführerausbildung  
Rettungshelfer  
Organisationszugehörigkeit

Truppführer  
Betreuung

Gruppenführerausbildung  
San A/B  
Organisationszugehörigkeit

Truppführer  
Verpflegung

Gruppenführerausbildung  
San A/B  
Verpflegung/ Koch  
Organisationszugehörigkeit

Einsatzkräfte  
Sanität

San A/B  
Organisationszugehörigkeit  
Transport:  
KTW RS/RH  
RTW RA/RS

Einsatzkräfte  
Betreuung

San A/B  
Betreuung  
Organisationszugehörigkeit

Einsatzkräfte  
Verpflegung

San A/B  
Verpflegung  
Organisationszugehörigkeit

Anmerkung: RA/RA: Einsatzkräfte mit vergleichbarer Ausbildung können ebenso eingesetzt werden.